



## Centre Professionnel International de Formation aux Arts Céramiques

vous présente la 22ème infolettre avec le souhait de vous informer sur les actualités céramiques et artistiques !



## **Actus :**

### **[Partenariat] :**

Beaux-Arts et CPIFAC :

Le CPIFAC enrichit son réseau, en partenariat avec des établissements d'enseignement supérieur : avec l'Ecole ENSA de Nancy dans le cadre de suivis de projets pour des pratiques artistiques céramiques, ouverts aux étudiants de la 1ère à la 5ème année.

Ce partenariat permet également aux stagiaires du CPIFAC d'échanger lors des Workshop organisés au centre pour les Etudiants des beaux-arts.

### **[Nouveau clip vidéo] :**

Un nouveau clip vient d'être mis en ligne afin de présenter le CPIFAC :  
<https://www.youtube.com/watch?v=eWt1F75LamI>

### **[SION, Chemin de la céramique] :**

Le 6ème Chemin de la céramique s'est déroulé dans des conditions idéales et a rencontré un franc succès. Nous sommes dès à présent tournés vers l'année 2014 avec des projets nouveaux et variés pour Al Terre Native.

Nous vous remercions de votre engagement et de votre enthousiasme pour ces Chemins de la céramique à Sion. Nous ne renouvelerons pourtant pas l'aventure en 2014 pour une 7ème édition afin de répondre à d'autres projets.

Un grand merci à tous pour l'attention que vous avez porté à cet événement. Les « Chemins de la céramique » étaient organisés par Al Terre Native et parrainés par le conseil Général de Meurthe-et-Moselle, qui nous a offert son soutien et nous a fait confiance.

Si cette collaboration a été très active et fructueuse, c'est également grâce à vous et à votre investissement sans failles ! Merci encore...

Bien céramiquement,

Céline Laurent Desor Céramiste Chef des projets et Directrice CPIFAC  
Correspondante Presse Evénements Al Terre Native  
Hélène Tardy Présidente Al Terre Native  
CG Meurthe-et-Moselle - site de Sion  
Thibault VALOIS - directeur  
Pierre MANGIN - directeur adjoint



**[de août à novembre 2013] :**

Résidence "Terre de rien/Normalement ça pousse ". Travail au CPIFAC de sculpture en théâtre avec la troupe de Robin Maso " Le Bonhomme à ressorts ". Création d'un spectacle sur le thème de l'imaginaire de l'enfance dans le jardin, création artistique pluridisciplinaire.



**[Master Class au CPIFAC] :**

En novembre avec Ivan Levasseur , Instruments en terre

Pour tout renseignement, adressez-vous à : [contact@cpifac.com](mailto:contact@cpifac.com) ou 0383235531

Les autres Master Class à venir : Tjok Dessauvage (Sigillé), Xavier Durosset (émaux), Michal Puszczynski (Anagama), Anne Martin (Art Therapie), Kontakt Philippe François (Sérigraphie et transferts céramique).



**[Infos CPIFAC] :**

Les demandes d'entretien pour les formations 2014 auront lieu en janvier et mars 2014.

Le CPIFAC ouvre ses portes les 5 et 6 avril 2014.

Nouveaux cours au CPIFAC :

- Perles de verre filage : avec Theophile Caille les mercredi et samedi après-midi
- Dessin et BD avec Thierry Martin les mercredi soir



## **Formations au CPIFAC :**

### **[Nouvelle formation 2014] :**

**Danse contact avec la terre** (formation sur 1800h)

Travail de différents modules : animations d'atelier, art thérapie, sculptures, dessin, peinture, performances, cuissons, danse contact, modelage, travail en aveugle, sens artistique, théâtralisation de la terre, conception, design...

### **[Dates des stages à venir] :**

- Sculpture suspendue en novembre 2013
- Art terre thérapie en décembre 2013
- Cuissons primitives en juin 2014
- Enfumage en janvier 2014
- Porcelaine en décembre 2013
- Animation en juin 2014

Pour les stages du week-end : 0383235531 ou [contact@cpifac.com](mailto:contact@cpifac.com)

### **[Dates des cours] :**

Céramique, sculpture, émail, peinture, dessin, poterie ... tous les jours  
Renseignements : [celinelaurentceram@yahoo.fr](mailto:celinelaurentceram@yahoo.fr)

### **[Rentrée des nouveaux stagiaires du CPIFAC] :**

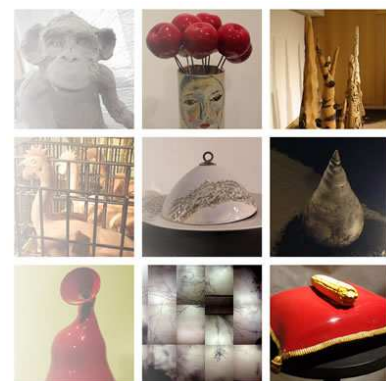
Pour tout renseignement pour les entretiens, contactez [celinelaurentceram@yahoo.fr](mailto:celinelaurentceram@yahoo.fr)

Prochaines rentrées formation en janvier et septembre 2014.

### **[Galerie Demeterre] :**

Ouverture du 15 au 31 décembre 2013, tous les jours. Renseignements auprès de [celinelaurentceram@yahoo.fr](mailto:celinelaurentceram@yahoo.fr)

Adresse : bat 272 dans la forêt des arts à Velaine-en-Haye, Parc de loisirs.



## **Expositions :**

**[du 23 au 31 décembre 2013] :**

Exposition « Les 5 règnes » à la Galerie de Mme De Graffigny à Villers-les-Nancy  
Installations céramiques, verres et peintures de Martine Holald, Hélène Tardy, Audrey Kimmel, Elsa Komete et Céline Laurent Desor.

**[du 15 décembre 2013 au 5 janvier 2014] :**

Exposition « Terre végétale » à la Galerie Demeterre (bat 272 par de la forêt des arts à Velaine en Haye).  
Installations céramiques, verres, bronzes et peintures de Martine Hollard, Hélène Tardy, Audrey Kimmel, Elsa Komete, Céline Laurent Desor, Evel et Ivan Jofa, Alienor Rajade.

**[les 15 et 16 mars 2014] :**

La maison des artisans créateurs de Favières propose son 3ème marché de potiers dans un ancien village de potiers en Meurthe-et-Moselle, à 45 minutes de Nancy.

La maison des artisans créateurs  
1 rue des potiers  
54115 Favières  
03 83 25 13 37  
site web : <http://mac.asso-web.com>

**[du 15 au 17 novembre 2013] :**

Découvrez les 110 exposants du Salon des Créateurs et des Ateliers d'Art de Bordeaux qui présentent au Hangar 14, Quai des Chartrons à Bordeaux, leurs plus récentes créations.

Rencontrez des savoir-faire d'exception, pour des cadeaux à offrir ou à s'offrir. Du bijou au vêtement, en passant par l'objet de table et l'accessoire de mode, il y en a pour tous les goûts !

Horaires d'ouverture : Vendredi de 10h à 21h, Samedi, dimanche de 10h à 19h.

**[du 21 novembre 2013 au 2 février 2014] :**

La Fondation Ateliers d'Art de France s'associe au Muséum d'Histoire Naturelle pour présenter au cœur des Grandes Serres du Jardin des Plantes "Noces Végétales", la 1ère exposition parisienne du créateur Tzuri Gueta.

Pour le visiteur, un parcours initiatique dans les rites et les symboles du mariage.

Les noces que l'on célèbre ici sont celles qui associent dans un troublant mimétisme la dentelle siliconée et les végétaux abrités par la serre. Où se situe la limite entre le végétal et sa prothèse de silicone ? Entre le vrai et le faux ? Les créations simili-végétales de Tzuri Gueta collaborent avec le lieu, créent un dialogue avec les plantes.



**[du 8 novembre au 20 décembre 2013] :**

"Cette famille, mes familles" par Emmanuel Perrin, dessins et sculptures  
Exposition au Trait d'union à Neufchâteau (88).



**[du 8 au 11 novembre 2013] :**

" Résonance(s) ", co-organisé par le Fédération des Métiers d'Art d'Alsace et Ateliers d'Art de France, cet événement réunit à Strasbourg plus de 170 créateurs français et européens de très haut niveau.

Parc des expositions Strasbourg Wacken

Horaires: vendredi 8: 10h-19h, samedi 9: 10h-20h, dimanche 10: 10h-19h, lundi 11: 10h-18h

Infos : [www.salon-resonances.com](http://www.salon-resonances.com)



**[les 14 et 15 décembre 2013] :**

Pascal Duguet expose ses dernières poteries et créations à Taintrux (88)  
Exposition " SORTIE DE FOUR ".



## **Suivi des stagiaires :**

Afin de mieux suivre le parcours des anciens stagiaires du centre de formation, vous pouvez consulter leur page sur le site : [http://cpifac.com/06\\_suivi\\_stagiaires.php](http://cpifac.com/06_suivi_stagiaires.php)

### **[Valérie Rossi] :**

- Samedi 16 et dimanche 17 novembre 2013, Journées des Métiers d'Art et de la Mode au Centre des Congrès du Burghof à FORBACH (57).
- Samedi 30 novembre et dimanche 1er décembre 2013, rendez-vous prestigieux de la Saint-Nicolas à la Salle Jean Ferrat à VILLERS LES NANCY (54). Samedi de 14h à 21h, dimanche de 10h à 19h.
- Vendredi 13 à dimanche 15 décembre 2013, Marché de Noël des Métiers d'Art à la salle des Capitulaires du Beffroi à THIONVILLE (57). Vendredi, samedi et dimanche de 11h à 19h.

### **[Audrey Kimmel] :**

- 29 et 30 novembre, 1er décembre, Les Céramicalies à St Pryvé St Mesmin (45)
- Du 6 au 9 décembre, Salon des métiers d'art à Brest (29). Retrouvez plus d'informations sur : [www.artalapointe.asso.fr](http://www.artalapointe.asso.fr)
- Du 23 au 31 décembre : Galerie Graffigny à Villers les Nancy
- Du 13 au 15 décembre, Les Arts du feu à Rennes (35). Retrouvez plus d'informations sur : [www.lesartsdufeu.com](http://www.lesartsdufeu.com)
- Expos en permanence :
  - Galerie Artis à Pont Aven [www.galerieartis.fr](http://www.galerieartis.fr)
  - La cour des métiers d'art à Pont Scorff
  - Boutique Lobélia créations à Lannion
  - Mé-Mo-a boutique, Ville close Concarneau <http://me-mo-a.com>

### **[Anne chiny] :**

- Du 9 au 17 novembre : 23ème salon de peinture sculpture à Dieuze (57) aux salines royales.
- Du 6 au 24 novembre, exposition au château d'Essey-les-nancy sur le thème « les insolites ».



**[Elise Mih] :**

Son atelier " les tiroirs des sorcières " 9 rue de l'église 54330 Houdreville .  
Elle travaille à Favières chaque semaine en animation/création d'outils pédagogiques, gestion de groupes différents : adultes handicapés, adultes, stages, création de thèmes, création d'événements culturels, marchés, cuisson raku.  
Recherche d'artisans pour des expositions temporaires et organisations d'événements.



**[Martine Hollard et Helene Tardy] :**

Exposent aux galeries Demeterre et Graffigny en décembre et y présentent leurs dernières créations en porcelaine et grès.



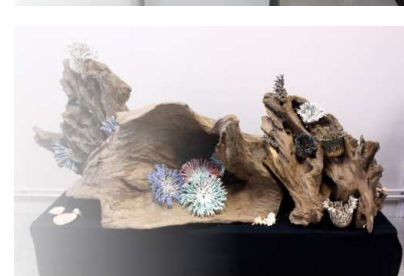
**[Valérie Fahrner] :**

Exposition " Régiocréativ' " les 16 et 17 novembre 2013 à Sélestat, salle Sainte-Barbe, de 9H à 12H et 14H à 18H30.  
<https://www.facebook.com/photo.php?fbid=757830154244000&set=a.535828119777539.144763.453907824636236&type=1&ref=nf>



**[Nelly Martinelli] :**

16 et 17 novembre : Conflans-Sainte-Honorine (Paris)  
23 et 24 novembre : Sampigny (55)  
du 22 novembre au 24 décembre : marché de Noël de Nancy  
7 et 8 décembre : gare a l'art à Nancy thermal  
De mi-novembre à fin décembre : expo boutique la fabrique d'art a Kirwiller.  
Les week-end de décembre : petit bazart de Meisenthal (57).



**[Hosnia KoulouhLeclerc] :**

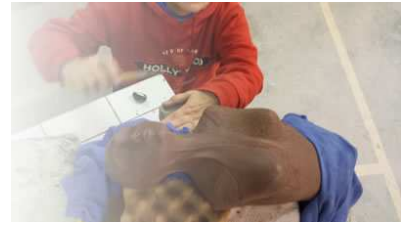
Elle partage l'atelier de MC Esposito à Sete.  
Hosnia travaille sur une commande : la réalisation de pièces concernant l'aménagement paysager d'un jardin.





**[Helene Tardy] :**

Expose à la galerie Graffigny et Demeterre en décembre, elle travaille à l'atelier Al Terre Native où elle est présidente de l'association.



**[Patricia Jeanneau] :**

Expositions et marchés :

13 octobre 2013, exposition " SUR LES TRACES DE NOS ARTISTES LORRAINS " à CEINTREY

14 novembre, exposition privée au sein du groupe bancaire CIC lorraine

7 et 8 décembre, Marché de Noël de DOMBASLE-SUR-MEURTHE

14 et 15 décembre, Marché de Noël de FAVIERES

21 et 22 décembre, Marché de Noël de LUDRES



**[Daniel Zed] :**

Sortie d'une nouvelle cart'ed.



**[Jean-Claude DEPRez] :**

Expo/vente les samedi 23 et dimanche 24 novembre au centre culturel et social Rotterdam à Strasbourg.

Vernissage le samedi 23 novembre à 12h.

